

## Primära egenskaper

Utmärkande för NAF-Navalsteam är

- Helsvetsad konstruktion - inga läckande delförbindningar
- Fjädrande, inspänd, "flytande" kula av rostfritt stål, gör ventilerna täta även vid låga differenstryck
- Boxpackningar av förkomprimerad grafit (DN 15-50)  
Spindeltätning av o-ringar i Kalrez® (DN 65-100)
- Ventilerna kan förses med elektriskt eller pneumatiskt manöverdon



## Användningsområde

Ventilerna är avsedda för avstängning. De är särskilt lämpade för ånga, kondenserat hetvatten, olja, heta gaser och andra media som ej angriper ingående material.

## Täthetsklass

Tätheten är enligt SS-ISO 5208 (inget synligt läckage).

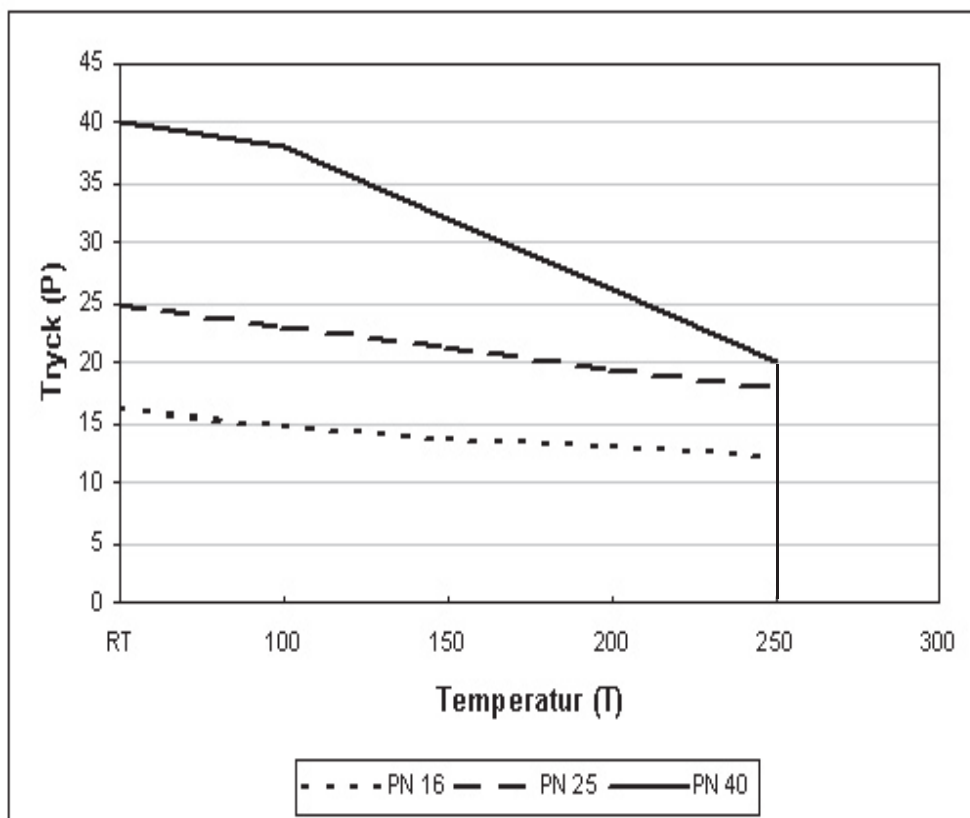
## Anslutningar

Kulventilerna levereras med svetsändar.

## Arbetstryck och temperatur

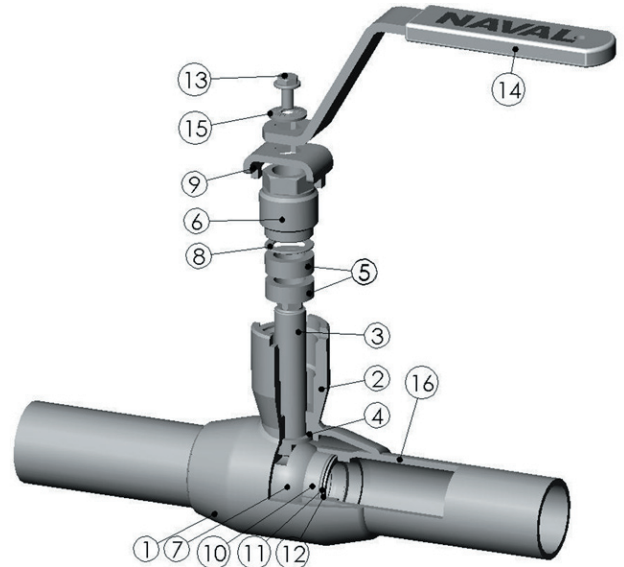
### Teknisk specifikation

<b>Material:</b>	Kolstål
<b>Dimensioner:</b>	DN 15-100
<b>Tryckklasser:</b>	PN 25-40
<b>Bygglängder:</b>	Enl. sid. 2
<b>Anslutningar:</b>	Svetsände
<b>Temperaturområde:</b>	upp till 250° C

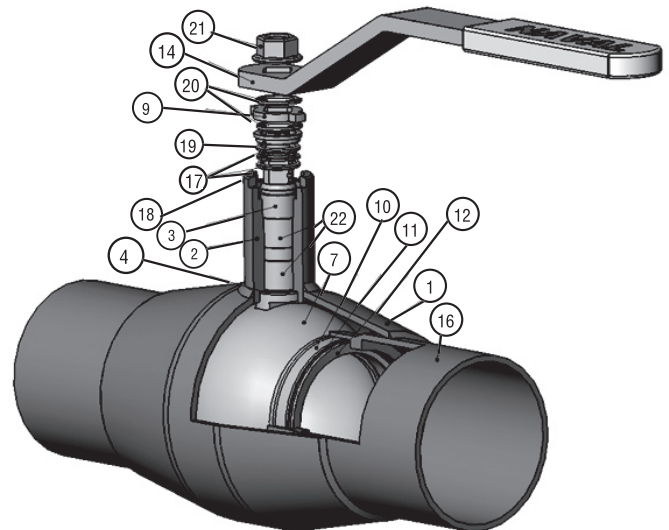


**Materialspecifikation (Tabell 1)**

Pos	Detalj	Material
1	Hus	P235GH
2	Ventilhals	P355NH
3	Spindel	Rostfritt stål, AISI 431
4	Tätningbricka	JM1-15
5	Grafitring	Grafit
6	Spännbussning	Rostfritt stål, AISI 303
7	Kulkik	Rostfritt stål, AISI 304
8	Styrbussning	JM1-15
9	Stoppbricka	Rostfritt stål, AISI 304
10	Sätetsring	G439 (PTFE + 25%GF)
11	Stödbricka	Rostfritt stål, AISI 316
12	Fjäderbricka	C 67 DIN 17222
13	Sexkantskruv	8,8 A2
14	Handspak	Rostfritt stål, AISI 430
15	Kontaktbricka	Rostfritt stål
16	Svetsände	P235GH
17	O-ring	Kalrez 1050
18	Stödbricka	PTFE+C
19	Bussning	Rostfritt stål, AISI 303
20	Låsring	
21	Stoppbricka	Rostfritt stål, AISI 430
22	Handspak	Fe 52



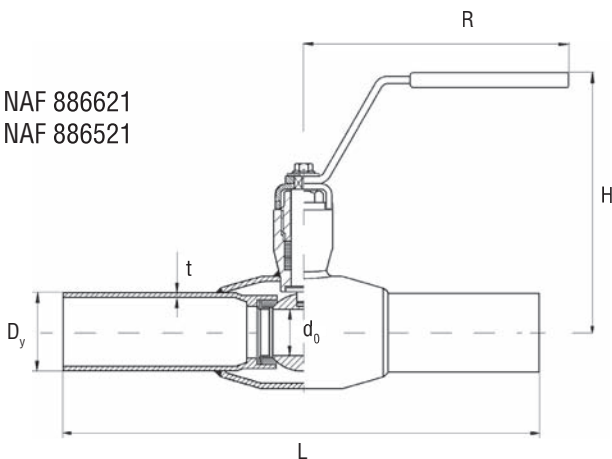
**DN 15-50**



**DN 65-100**

**Mått och massa**

NAF 886621  
NAF 886521



**PN 40**

**NAF 886621 (Tabell 2)**

DN	L	d0	Dy	H	R	t	Massa kg
15	230	10	21,3	118	145	2,0	0,6
20	230	15	26,9	122	145	2,3	0,8
25	230	20	33,7	140	145	2,8	1,1
32	260	25	42,4	142	145	2,6	1,5
40	260	32	48,3	145	280	2,6	2,5
50	300	40	60,3	150	280	2,9	3,4

**PN 25**

**NAF 886521 (Tabell 3)**

DN	L	d0	Dy	H	R	t	Massa kg
65	300	50	76,1	157	278	2,9	5,2
80	300	65	88,9	171	278	3,2	6,8
100	325	80	114,3	218	278	3,6	9,5